

HONDA

EEC nr : E4*94/20*0435*00

Valeur-D-waarde : 6.10KN

Valeur-S-waarde ▼ : 50Kg

Max. → : 900Kg

Honda
Type : Civic 3D/P

N° : 0014

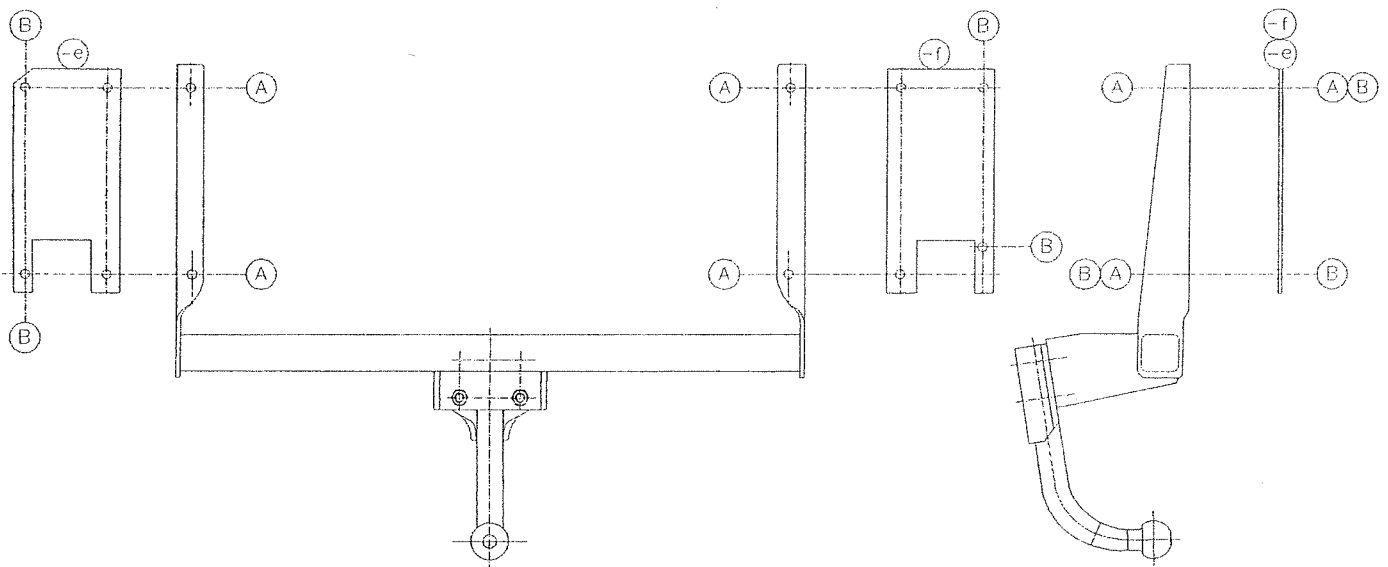
Model : 1996 -

Samenstelling

1 trekhaak ref.0014	
1 bolstang T43M000	(*)
8 bouten M10-30 + moeren	(A-B)
4 bouten M12-35	(*)
8 borgrondnels 10mm	(A-B)
4 borgrondnels 12mm	(*)
1 monterstuk (-e)	(A-B)
1 monterstuk (-f)	(A-B)

Composition

1 attelage ref.0014	
1 tige-boule T43M000	(*)
8 boulons M10-30 + écrous	(A-B)
4 boulons M12-35	(*)
8 rondelles de sûreté 10mm	(A-B)
4 rondelles de sûreté 12mm	(*)
1 pièce de montage (-e)	(A-B)
1 pièce de montage (-f)	(A-B)



TREKHAKEN  ATTELAGES

GDW N.V.
Hoogmolenwegel 23
B-8790 WAREGEM
Tel. 32 (0) 56/60.42.12
Fax 32 (0) 56/60.01.93

**Montagehandleiding**

- 1/ Achterste gedeelte van de uitlaat demonteren. Vloerbekleding in koffer wegnemen. De twee kunststofbakjes aan beide kanten achteraan wegnemen.
- 2/ In het midden van de achterbumper een stuk uitsnijden van 115mm, gemeten vanaf de rand, over een breedte van 160mm. Bumper onderaan losmaken door uitschroeven van de twee schroeven.
- 3/ Trekhaak plaatsen met de punten (A) naast de chassisbalken tegen grond koffer. Deze gaten doorboren dia.10.5mm. Monteerstuk (-e) en (-f) in de koffer plaatsen. Bij de punten (A) de bouten bevestigen. De punten (B) via de kofferruimte doorboren met dia.10.5mm, en eveneens bouten bevestigen met rondsels onderaan. Monteren van (*) en alles degelijk aanspannen.
- 4/ Bumper en achterste deel van de uitlaat terug vastmaken. De twee kunststofbakjes en vloerbekleding terugplaatsen.

Manuel de montage

- 1/ Démontez la partie arrière de l'échappement. Enlever le revêtement de fond du coffre et les 2 petits bacs en matière plastique aux deux côtés à l'arrière.
- 2/ Couper une pièce au milieu en dessous du pare-chocs arrière de 115mm, mesuré du bord inférieur, sur une largeur de 160mm. Dévisser les 2 vis pour enlever le dessous du pare-chocs.
- 3/ Positionner l'attelage avec (A) à côté des poutres de chassis contre le fond du coffre, forer ces trous en dia.10.5mm. Mettre les pièces de montage (-e) et (-f) dans le coffre et fixer les boulons au point (A). Forer les points (B) en dia.10.5mm via le coffre et fixer les boulons avec les rondelles en dessous. Monter (*) et bien serrer le tout.
- 4/ Refixer le pare-chocs et la partie arrière de l'échappement. Remettre les 2 petits bacs en matière plastique et le revêtement de fond du coffre.

N.B.!!
Voor de max. toegestane massa, welke uw auto mag trekken, dient u uw dealer te raadplegen.
Verwijder eventueel de bitumenlaag op de bevestigingsplaats van de trekhaak.
Opgepast bij het boren dat men geen remleiding of electriciteitsdraden beschadigt.

Remarque!!
Pour le poids de traction maximum autorisé de votre voiture, consulter votre concessionnaire.
Enlever la couche de bitume ou d'anti-tremblement qui recouvre éventuellement les points de fixation.

Veiller en percant à ne pas endommager les conduites de frein et de carburant.